

CHARTRE D'ENGAGEMENTS

COLLECTE SÉLECTIVE EN CHR

Cette charte d'engagements s'inscrit dans le cadre de la **filière réglementée REP des déchets d'emballages** adoptée le 21 juin 2021 par la Province sud. Elle lie l'éco-organisme aux **Cafés, Hôtels et Restaurants (CHR)** volontaires et désireux de contribuer à la réduction de l'impact environnemental des emballages.

Une démarche partenariale où **les engagements mutuels sont déterminants** afin d'assurer un service de qualité et d'**atteindre les objectifs réglementaires et environnementaux**.

Ces objectifs réglementaires de collecte issus des activités professionnelles, sont fixés comme suit :

Objectif	Verre	Canette alu	Métal ferreux
Années 1 à 5	250T	10T	10T

Nous pourrions intégrer les bouteilles en plastique (PET/PEHD) également.

En intégrant ce dispositif, nous nous engageons respectivement à :

TRECODEC

- **PILOTER et GÉRER LE DISPOSITIF**
 - Gérer et développer le dispositif
 - Atteindre les objectifs réglementaires
 - Satisfaire aux obligations de traçabilité
 - Rechercher des solutions adaptées
 - Maîtriser les coûts
- **GÉRER LES RELATIONS PARTENARIALES**
 - Etablissements
 - Opérateurs de collecte et de traitement
- **COMMUNIQUER**
 - Mise en avant des établissements volontaires
 - Bilan annuel tonnages collectés & traités
 - Communication producteurs & législateur

Cafés, Hôtels, Restaurants

- **ORGANISER & TRIER**
 - Prévoir des contenants dédiés
 - Trier les emballages selon consignes
 - Faciliter la collecte de l'opérateur
 - Privilégier des fournisseurs engagés
- **SENSIBILISER**
 - Le périmètre de la filière réglementée
 - Le respect des consignes de tri
 - Le rôle déterminant dans la chaîne de valeur de la filière
- **COMMUNIQUER**
 - Prévenir Trecodec en cas d'incident ou pour toutes demandes spécifiques
 - Communiquer sur les efforts consentis et résultats obtenus

REGLEMENTATION

REP Filière des déchets d'emballages délibération n°41-2021/APS du 24 juin 2021.

Emballages : « Toute forme de contenants ou de supports, quelle que soit la nature des matériaux dont il est constitué, destinés à contenir un produit, en faciliter le transport ou la présentation à la vente ».

Boissons et liquides alimentaires : « Tout liquide destiné à la consommation (eaux, boissons alcooliques et fermentées, sodas, soupes, etc...) y compris les liquides alimentaires servant à la préparation alimentaire (huile, vinaigre, crème fraîche liquide, sauces liquides, etc...). Sont exclus les boissons préparées et emballées sur le lieu de vente (à emporter) et les préparations liquides à usage médical.

Conserves alimentaires : « Toutes préparations alimentaires à base de fruits, de légumes, de viandes d'abats ou de poissons, de céréales présentées en conserve et appertisées, quel que soit le volume ou la quantité unitaire. Ne sont pas considérées comme conserves alimentaires les préparations à base de lait (yaourts, entremets, fromage, etc...) et les denrées surgelées.

Les familles de produits réglementés sont les boissons, les liquides alimentaires et les conserves alimentaires :



Eaux
Jus
Boissons gazeuses
Sirops
Boissons lactières



Vinaigres
Huiles
Sauces
Crèmes liquides
Boissons lactières



Boissons fermentées
Boissons alcoolisées
Boissons gazeuses
Jus de fruits
Eaux pétillantes



Conserves de légumes
Conserves de fruits
Conserves de viandes
Conserves de poissons
Conserves de plats

LES MATERIAUX CONCERNÉS

VERRE

Bouteilles, pots et bocaux

PLASTIQUE

Bouteilles (PET & PEHD, transparents et colorés)

MÉTAL

Boîtes de conserve
Canettes d'aluminium

Consignes

- » Enlever bouchon et couvercle
- » Bien vider l'emballage (inutile de le laver)
- » Ne pas les écraser ni les imbriquer

FINANCEMENT PAR L'ÉCO-PARTICIPATION

Appliquée au prix de vente du produit, l'écoparticipation est payée par le consommateur (ménages, professionnels, institutions) versée à l'éco-organisme par les producteurs adhérents. Cette contribution finance les filières réglementées.

TRI À LA SOURCE

En vrac dans des bacs dédiés suivant les consignes de tri.

ENLEVEMENT

Service hebdomadaire assuré par un opérateur de collecte et transport vers les différents sites de traitement.

PRÉ-TRAITEMENT/ TRAITEMENT LOCAL

Les traiteurs LOCAUX sont agréés

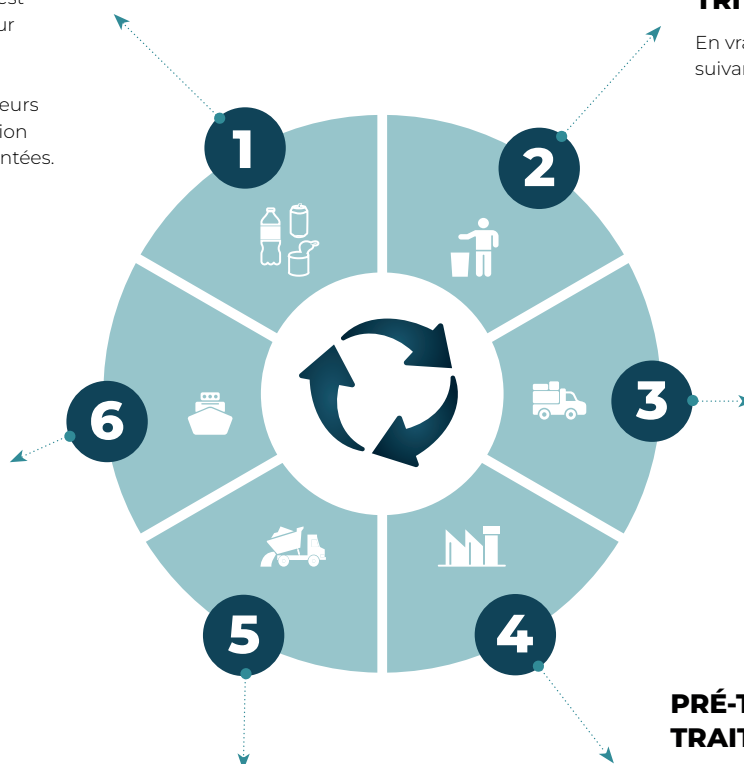
- Verre broyé et criblé selon l'utilisation finale
- Plastique trié et conditionné pour l'export
- Métaux broyés et conditionnés pour l'export

VALORISATION LOCALE

- Broyats de verre réutilisés dans le BTP, etc...
- Lingots d'aluminium réutilisés dans le secteur minier

VALORISATION À L'EXPORT

- **Plastique broyé** valorisation matière en fibre textile, emballage alimentaire, etc...
- **Métal ferreux** : valorisation matière dans divers secteurs d'activité, automobile, construction, etc...
- **Lingots d'aluminium** réutilisés secteurs automobile, construction, etc...



Date : ____ / ____ / ____

TRECODEC
Signataire :

Nom de l'établissement :
Signataire :

Ensemble agissons, protégeons notre île !

Trecodec
organisme

N° Vert 05 28 28

www.trecodec.nc